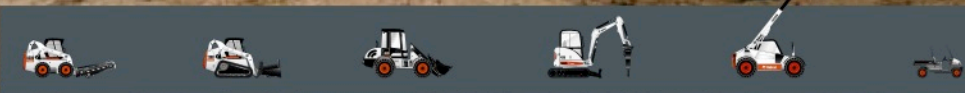




Bobcat[®]

S130

Kompakte Lader



Leistungsdaten

| | |
|----------------------------------|-----------------|
| Fahrbare Nutzlast | 597 kg |
| Kippplast | 1195 kg |
| Förderleistung | 64 l/min |
| Systemdruck an Schnellkupplungen | 182,7–189,6 bar |
| Max. Fahrgeschwindigkeit | 11,8 km/h |

Motor

| | |
|----------------------|------------------------------|
| Fabrikat/Modell | Kubota / V2203-M-DI-E2B-BC-3 |
| Kraftstoff / Kühlung | Diesel / Wasser |
| Höchstleistung | 34,3 kW |
| Drehmoment | 150 Nm |
| Anzahl Zylinder | 4 |
| Hubraum | 2,2 l |
| Kraftstofftank | 50,3 l |

Gewichte

| | |
|-----------------|---------|
| Betriebsgewicht | 2465 kg |
|-----------------|---------|

Bedienelemente

| | |
|---------------------------------|--|
| Fahrbetrieb | Fahrrichtung und Geschwindigkeit werden über zwei Hebel gesteuert |
| Hub- und Kippfunktionen | Separate Pedale oder ACS-Steuersystem (Option), AHC-Handbedienung (Option) oder SJC-Joystickbedienung (Option) |
| Frontzusatzhydraulik (Standard) | Schalter am rechten Lenkhebel |

Antrieb

| | |
|----------|---|
| Getriebe | Stufenlos regelbare Tandem-Hydrostatikkolbenpumpen zum Antrieb von zwei voll umsteuerbaren Hydrostatikmotoren |
|----------|---|

Standardmerkmale

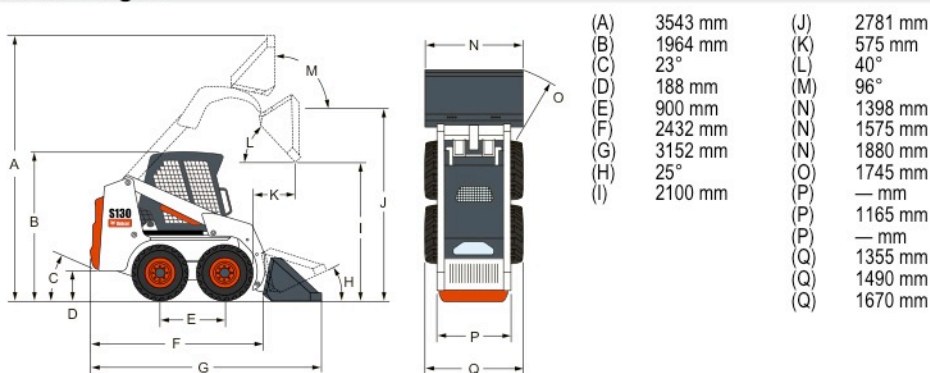
| | |
|---|---|
| Verstellbarer Federsitz mit hohem Rückenpolster | Instrumente |
| Vorglühanlage | Hubarmsperre |
| Bob-Tach™ Rahmen | Arbeitsscheinwerfer, vorne und hinten |
| BICS-Verriegelungssystem | Feststellbremse |
| Deluxe-Fahrerkabine Umfasst Ausschäumung im Kabineninneren, Seiten-, Dach- und Heckscheiben | Sicherheitsgurt |
| Elektrisch aktivierte proportionale Frontzusatzhydraulik | Schutzbügel |
| Motor- und Hydrauliksystem-Abschaltung | Funkenfänger-Schalldämpfer |
| | 10 x 16,5, 8 Lagen, Bobcat Standardreifen |
| | CE-Zertifizierung |

* Überrollschutz (ROPS) – entspricht den Anforderungen von SAE-J1040 und ISO 3471; Aufbau zum Schutz gegen herabfallende Gegenstände (FOPS) – entspricht den Anforderungen von SAE-J1043 und ISO 3449, Stufe I.

Sonderausstattung

| | |
|---|---|
| Deluxe-Instrumententafel | 10 x 16,5, 10 Lagen, Hochleistungsreifen (spurversetzte Felgen) |
| Hydraulischer Bob-Tach™ | 10 x 16,5, 10 Lagen, Extremreifen |
| Beheizte Kabine mit Verglasung | 10 x 16,5, 10 Lagen, Poly-Fill-Extremreifen |
| Hydraulische Schaufelparallelführung | ACS-Steuersystem |
| 31 x 12-16,5, 10 Lagen, Super-Breitreifen | AHC-Handbedienung |
| 10 x 16,5, 10 Lagen, Hochleistungsreifen | SJC-Joystickbedienung |

Abmessungen



Anbaugeräte

| |
|-----------------------------|
| Schwenkschild |
| Schwenkbesen*† |
| Erdbohrer |
| Anbaubagger |
| Schaufeln |
| Schlegelmäher |
| Holzshredder* |
| Vier-in-Eins-Schaufel |
| Unterschneidmesser |
| Anbaudumper |
| Futterschaufel |
| Frontaufreißer |
| Anbaugrader* |
| Greifer und Gabeln |
| Hydraulikhammer** |
| Palettengabel - hydraulisch |
| Nivellierrechen |
| Steinsammelschaufel |
| Palettengabeln |
| Kaltfräse* |
| Heckabstützungen |
| Rotationsmäher |
| Salz- und Sandstreuer |
| Aufreißer |
| Schneefräse* |
| Rasenausroller* |
| Baumstumpffräse* |
| Super-Scraper |
| Kehrschaufel |
| Drei-Punkt-Aufhängung |
| Bodenfräse |
| Tilt-Tach™ |
| Raupen |
| Grabenfräse |
| Vibrationswalze |

*Elektrosteuersatz erforderlich.

**Beim Einsatz dieser Anbaugeräte ist die Lexan-Schutzverglasung erforderlich (12 mm starke Fronttür und 6 mm starke Dach- und Heckfenster).

†Wassersprühanlage (optional)



Bobcat
Bensheim

Bobcat Bensheim GmbH & Co. KG

Berliner Ring 160
64625 Bensheim
Tel.: +49 (0) 62 51 84 82 -0 Fax: +49 (0) 62 51 84 82 -199
bensheim@bobcat.de
www.bobcat.de



Bobcat

www.bobcat.eu