

„Energie zeigt Wirkung.“



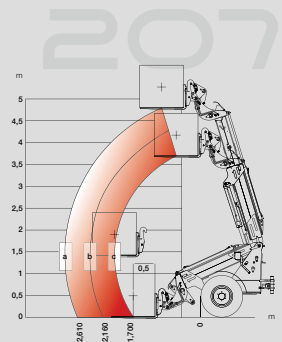
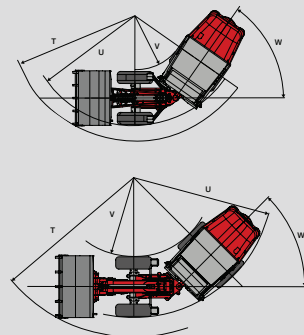
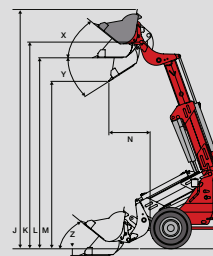
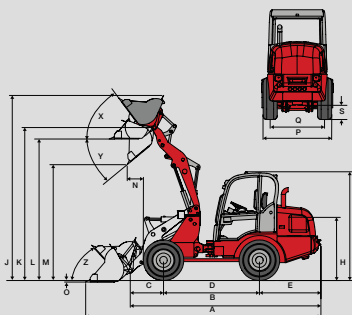
	2070 CX50 LP	2070 CX80 LP	2070 CX50	2070 CX80	2070 CX50 LP T	2070 CX80 LP T	2070 CX50 T	2070 CX80 T
TECHNISCHE DATEN								
MOTORDATEN								
Hersteller	Perkins	Deutz	Perkins	Deutz	Perkins	Deutz	Perkins	Deutz
Motortyp	404 D- 22	TD2011 L04w	404 D- 22	TD2011 L04w	404 D- 22	TD2011 L04w	404 D- 22	TD2011 L04w
Zylinder	4	4	4	4	4	4	4	4
Max. Leistung bei	kW 35,7	55,1	35,7	55,1	35,7	55,1	35,7	55,1
	U/min 2600	2300	2600	2300	2600	2300	2600	2300
Hubraum	cm³ 2216	3619	2216	3619	2216	3619	2216	3619
Kühlung	Wasser	Wasser	Wasser	Wasser	Wasser	Wasser	Wasser	Wasser
ELEKTRISCHE ANLAGE								
Betriebsspannung	V 12	12	12	12	12	12	12	12
Batterie	Ah 77	77	77	77	77	77	77	77
Lichtmaschine	A 65	95	65	95	65	95	65	95
GEWICHTE								
Betriebsgewicht (Standard)	kg 3270	3360	3630	3730	3750	3860	3970	4090
Max. Hubkraft	daN 3706	3706	3706	3706	4055	4055	4055	4055
Kipplasten Schaufel (nach ISO 8313)								
Hubgerüst horizontal / Maschine gerade	kg 2300	2413	2585	2688	2090 (1161)	2209 (1239)	2291 (1286)	2457 (1396)
Hubgerüst horizontal / Maschine geknickt	kg 1879	1975	2118	2228	1760 (954)	1871 (1034)	1952 (1075)	2063 (1162)
Kipplasten Palettengabel (nach ISO 8313)								
Hubgerüst horizontal / Maschine gerade	kg 2058	2159	2110	2203	1775 (1037)	1864 (1114)	1953 (1176)	2062 (1274)
Hubgerüst horizontal / Maschine geknickt	kg 1700	1776	1774	1853	1494 (858)	1605 (930)	1664 (977)	1775 (1061)
FAHRZEUGDATEN								
Fahrtgeschwindigkeit	km/h 0 - 20 (28)	0 - 20 (28)	0 - 20 (28)	0 - 20 (28)	0 - 20 (28)	0 - 20 (28)	0 - 20 (28)	0 - 20 (28)
Kraftstoffinhalt	l 55	55	55	55	75	75	75	75
Hydrauliköl	l 65	65	65	65	65	65	65	65
HYDRAULIKANLAGE								
Fahrhydraulik								
Fördermenge	l/min 104	128,8	104	128,8	104	128,8	104	128,8
Arbeitsdruck	bar 450	445	450	445	450	445	450	445
Arbeitshydraulik								
Fördermenge	l/min 49,4	51,75	49,4	51,75	49,4	51,75	49,4	51,75
Arbeitsdruck	bar 210	210	210	210	235	235	235	235

Alle technischen Angaben in diesem Prospekt beziehen sich auf unter mitteleuropäischen Betriebsbedingungen genastete Serienmodelle und beschreiben deren Standardfunktionen. Die Ausstattungen und deren Funktionsmöglichkeiten sowie das Zubehör hängen vom jeweiligen Modell und den Optionen des Produktes sowie von den länderspezifischen Vorgaben des Verkaufslandes ab. Abzählungen können nicht erwähnt oder nicht serienmäßig enthaltene Produkte zeigen. Die Beschreibungen, Abbildungen, Leistungsangaben und technischen Daten sind unverbindlich und entsprechen dem Stand der Technik zur Zeit der Drucklegung. Änderungen im Bereich der Konstruktion, Ausstattung, Optik und Technik müssen wir uns wegen der laufenden Weiterentwicklung der Produkte ohne Vorankündigung vorbehalten. Benötigen Sie Sonderfunktionen, die nur unter Verwendung von Zusatzteilen und/oder bei besonderen Rahmenbedingungen zur Verfügung stehen, sprechen Sie uns an! Dem Bearbeiter wir Ihre Fragen und geben Ihnen Auskunft, ob und unter welchen Voraussetzungen an das Produkt und die Umgebungsbedingungen Sonderfunktionen darstellbar sind. Bei Bedenken bezüglich der Belastbarkeit oder der Wirkungswiese unserer Produkte aufgrund besonderer Umstände empfehlen wir Probestellen unter gesicherten Rahmenbedingungen. Abweichungen von Abbildungen oder Maßen, Recherchen, Druckfehler oder Unvollständigkeiten im Prospekt können wir trotz größter Sorgfalt nicht ausschließen. Daher übernehmen wir für die Richtigkeit und Vollständigkeit unserer Angaben in diesem Prospekt keine Gewähr. Die erwartete Funktionsfähigkeit unserer Produkte gewährleisten wir im Rahmen unserer Allgemeinen Geschäftsbedingungen. Darüber hinausgehende Garantien übernehmen wir grundsätzlich nicht. Eine weitergehende Haftung als in unseren Allgemeinen Geschäftsbedingungen ist ausgeschlossen.

Werte in () ausleseskopiert

**SERIENAUSSTATTUNG
STANDARDAUSFÜHRUNG**

	2070 CX LP	2070 CX	2070 CX LP T	2070 CX T
ANTRIEB				
Hydrostatischer Allradantrieb	•	•	•	•
Planetenachse PA1200	•	•	•	•
Vertiklergetriebe und Gelenkwelle	•	•	•	•
Bereifung 11.5/80 – 15.3 AS ET40 inkl. Werdelfolgen	•	•	•	•
Differentialsperre 100% elektrisch-hydraulisch zuschaltbar an Vorder- und Hinterachse	•	•	•	•
HYDRAULIK				
Einhandsteuerung mit Schwimmstellung rechts neben dem Sitz	•	•	•	•
Multifunktionshebel	•	•	•	•
Druckloser Rücklauf	○	○	•	•
Hydraulikkühler	•	•	•	•
Hydraulikanschluss vorne DN12	•	•	•	•
Hydraulisches Schnellwechselsystem für Arbeitswerkzeuge	•	•	•	•
Senkbremventile	○	○	•	•
Vollhydraulische Knickpendel lenkung	•	•	•	•
FAHRERSTAND				
Fahrschutzdach ROPS und FOPS-geprüft	•	•	•	•
Komfortkabine mit Heizung und Lüftung, seitlich klappbar, ROPS und FOPS-geprüft	–	–	–	–
Scheibenwischer vorne und hinten	•	•	•	•
Komfortsitz mit Sicherheitsgurt voll gefedert	•	•	•	•
Verstellbares Lenkrad	•	•	•	•
Arbeitsscheinwerfer vorne und hinten	•	•	•	•
Kraftstoffanzeiger	•	•	•	•
Betriebsstundenzähler	•	•	•	•
Beleuchtungsanlage	○	•	○	•
TÜ-Gutachten für Straßenfahrt	○	•	○	•
SONSTIGES				
Batterietrennschalter	•	•	•	•
Elektroanschluss vorne	○	○	•	•
• Serie				
○ Option				



ABMESSUNGEN mm	2070 CX LP	2070 CX	2070 CX LP T	2070 CX T
A Gesamtlänge*	4956	4956	5297 (5776)	5297 (5776)
B Gesamtlänge ohne Schaufel	4126	4126	4487	4487
C Achsmittle bis Schaufeldrehpunkt	701	701	876	876
D Radstand	2020	2020	2120	2120
E Hecküberhang	1296	1296	1296	1296
F Höhe mit Fahrschutzdach niedrig	2133	–	2133	–
Höhe mit Fahrschutzdach hoch	2248	–	2248	–
Höhe mit Kabine	2133	2293	2133	2293
H Sitzhöhe	1169	1330	1169	1330
J Gesamtarbeitshöhe*	3901	3901	4954 (4705)	4954 (4705)
K Max. Höhe Schaufeldrehpunkt	3222	3222	4277	4277
L Überladehöhe*	2984	2984	3950 (4026)	3950 (4026)
M Ausschütthöhe*	2444	2444	3465	3465
N Reichweite bei M*	344	344	850	850
O Schürftiefe*	33	33	138	138
P Gesamtbreite	1415	1415	1415	1415
Q Spurbreite	1125	1125	1125	1125
S Bodenfreiheit	294	294	294	294
T Maximaler Radius*	3510	3510	3795	3795
U Radius am Außenrand	3219	3219	3325	3325
V Innenradius	1745	1745	1881	1881
W Knickwinkel	45°	45°	45°	45°
X Rückrollwinkel bei max. Hubhöhe*	54°	54°	45°	45°
Y Max. Ausklippwinkel*	40°	40°	32°	32°
Z Rückrollwinkel am Boden*	48°	48°	39°	39°

TRAGLASTDIAGRAMM kg	2070 CX50 LP T	2070 CX80 LP T	2070 CX50 T	2070 CX80 T
a	515	558	586	637
b	672	725	756	813
c	897	963	999	1065

Zulässige Traglasten nach DIN EN 474-3.
 Radlader 2070 CX50 LP T mit Ladeschwingentyp LS992 und Standardbereifung 11.5/80-15.3.
 Radlader 2070 CX80 LP T mit Ladeschwingentyp LS992 und Standardbereifung 11.5/80-15.3.
 Radlader 2070 CX50 T mit Ladeschwingentyp LS992 und Standardbereifung 11.5/80-15.3.
 Radlader 2070 CX80 T mit Ladeschwingentyp LS992 und Standardbereifung 11.5/80-15.3.
 Sicherheitsfaktor 1,67 für unebenes Gelände, Maschine 45° geknickt.

BREITEN / GEWENDET mm	2070 CX LP	2070 CX	2070 CX LP T	2070 CX T
11.5/80 – 15.3 AS ET40	1415* / 1600*	1415* / 1600*	1415* / 1600*	1415* / 1600*
12.5/80 – 18 AS ET0	1530	1530	1530	1530
12.5/80 – 18 AS ET75	1380 / 1700	1380 / 1700	1380 / 1700	1380 / 1700
15.0/55 – 17 AS ET45	1490 / 1690	1490 / 1690	1490 / 1690	1490 / 1690
425/55 – 17 AS ET45	1540 / 1740	1540 / 1740	1540 / 1740	1540 / 1740
12 x 16.50 EM ET45	1430 / 1620	1430 / 1620	1430 / 1620	1430 / 1620
15.5/55 – 18 EM ET0	1560	1560	1560	1560
15.5/55 – 18 EM ET60	1440 / 1700	1440 / 1700	1440 / 1700	1440 / 1700

Änderungen ohne Ankündigung vorbehalten. Angaben ohne Gewähr. Entscheidend ist ausdrücklich die vertragliche Vereinbarung.

* Werte mit Erdschaukel 1500 mm Werte in () mit Palettengabel

* Standardbereifung



Traditionell zukunftsorientiert.
Zu jeder Zeit das Beste.



HOFTRAC®	Max. Motorleistung	Betriebsgewicht	Max. Kipplast Schaufel	Breite Standard
1130 CX30	18,5 kW	1530 kg	776 kg	850 mm
1140 CX30	18,5 kW	1550 kg	798 kg	850 mm
1160 CC30	18,5 kW	1910 kg	905 kg	1044 mm
1160 CC35	24,4 kW	2060 kg	994 kg	1044 mm
1230 CX30	18,5 kW	1920 kg	1064 kg	900 mm
1230 CX35	24,6 kW	1950 kg	1126 kg	900 mm
1240 CX35 LP	24,4 kW	1840 kg	1118 kg	970 mm
1240 CX35	24,6 kW	2080 kg	1158 kg	970 mm
1250 CC35	24,6 kW	2170 kg	1057 kg	1044 mm
1250 CX35	24,6 kW	2290 kg	1262 kg	1044 mm
1250 CX35 Kabine	24,6 kW	2550 kg	1562 kg	1044 mm
1350 CC45	31,4 kW	2550 kg	1689 kg	1044 mm
1350 CX45	31,4 kW	2700 kg	1972 kg	1044 mm
1350 CX45 Kabine	31,4 kW	2870 kg	2083 kg	1044 mm
1370 CX50	35,7 kW	2780 kg	1997 kg	1044 mm
1370 CX50 Kabine	35,7 kW	2880 kg	2120 kg	1044 mm
1770 CX50	35,7 kW	2740 kg	1687 kg	1120 mm
1770 CX50 Kabine	35,7 kW	2950 kg	1856 kg	1120 mm
RADLADER				
2070 CX50 LP	35,7 kW	3270 kg	2300 kg	1415 mm
2070 CX80 LP	58,0 kW	3360 kg	2413 kg	1415 mm
2070 CX50	35,7 kW	3630 kg	2585 kg	1415 mm
2070 CX80	58,0 kW	3730 kg	2688 kg	1415 mm
3070 CX60 LP	45,0 kW	4390 kg	2851 kg	1538 mm
3070 CX80 LP	58,0 kW	4390 kg	2851 kg	1538 mm
3070 CX60	45,0 kW	4660 kg	3009 kg	1580 mm
3070 CX80	58,0 kW	4660 kg	3009 kg	1580 mm
4070 CX80 LP	58,0 kW	5230 kg	3002 kg	1750 mm
4070 CX80	58,0 kW	5480 kg	3356 kg	1750 mm
4070 CX100	74,5 kW	5730 kg	3766 kg	1750 mm
8080 CX120	88,0 kW	8400 kg	5400 kg	2240 mm
TELESKOPLADER				
2070 CX50 LP T	35,7 kW	3750 kg	2090 kg	1415 mm
2070 CX80 LP T	58,0 kW	3860 kg	2209 kg	1415 mm
2070 CX50 T	35,7 kW	3970 kg	2291 kg	1415 mm
2070 CX80 T	58,0 kW	4090 kg	2457 kg	1415 mm
3070 CX60 LP T	45,0 kW	4910 kg	2634 kg	1538 mm
3070 CX80 LP T	58,0 kW	4910 kg	2634 kg	1538 mm
3070 CX60 T	45,0 kW	5210 kg	2713 kg	1580 mm
3070 CX80 T	58,0 kW	5210 kg	2713 kg	1580 mm
4070 CX80 T	58,0 kW	5580 kg	3315 kg	1750 mm
4070 CX100 T	74,5 kW	5800 kg	3571 kg	1750 mm
T4512 CC35	22,6 kW	2530 kg	1200 kg (Nutzlast)	1560 mm
T6025 CC70	50,0 kW	4730 kg	2500 kg (Nutzlast)	1960 mm



Hochwertige Pulverbeschichtung.
Das Ziel ist Qualität von Dauer.
Nachhaltig für alle.

Ehrliche Qualität durch und durch.
Hochwertiges Material in einer
Stärke, die immer noch Reserven
hat. Das ist Weidemann.

