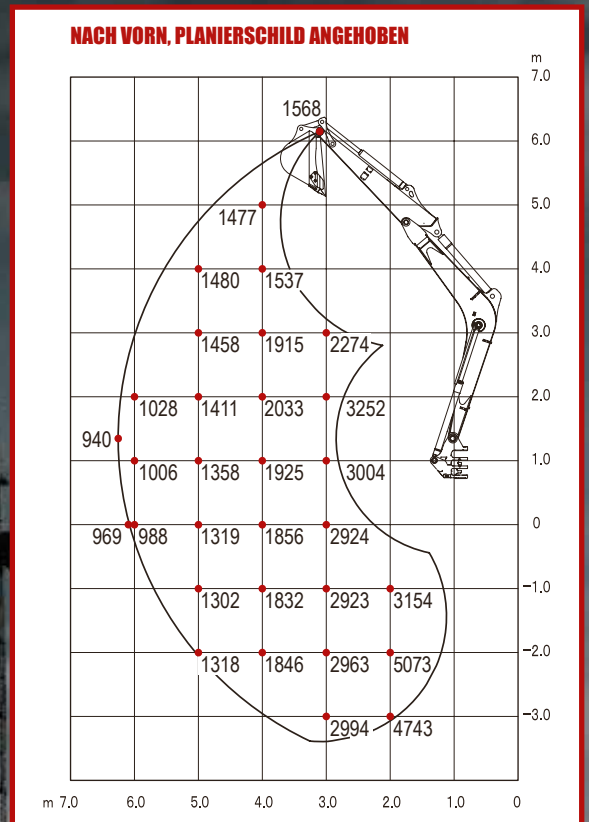
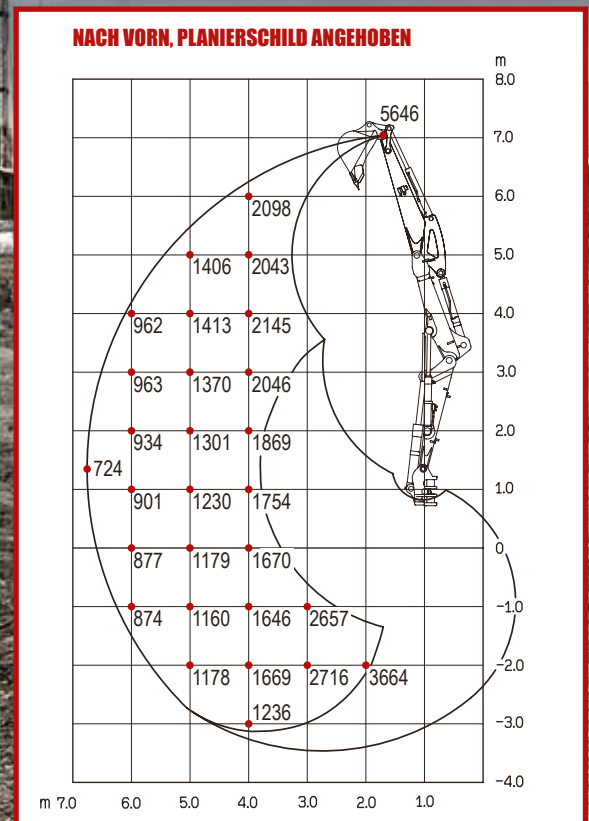


# DER LASTHEBEBETRIEB

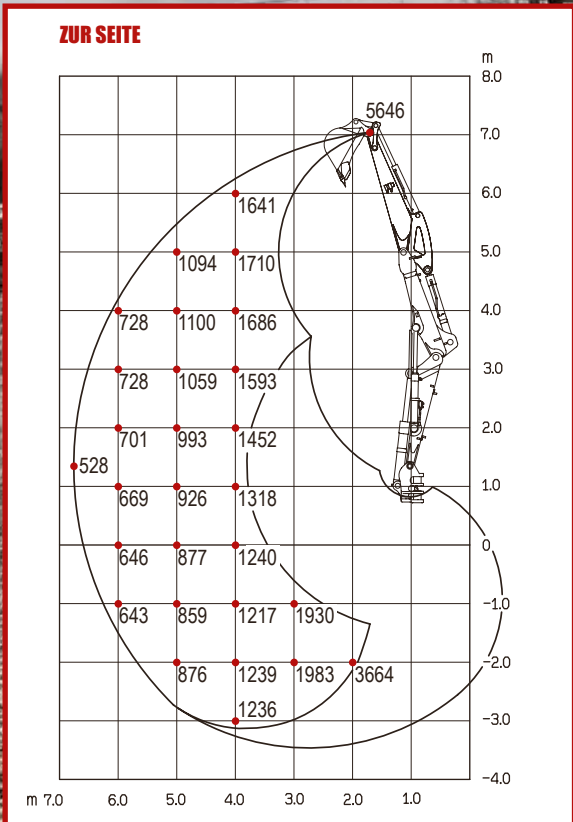
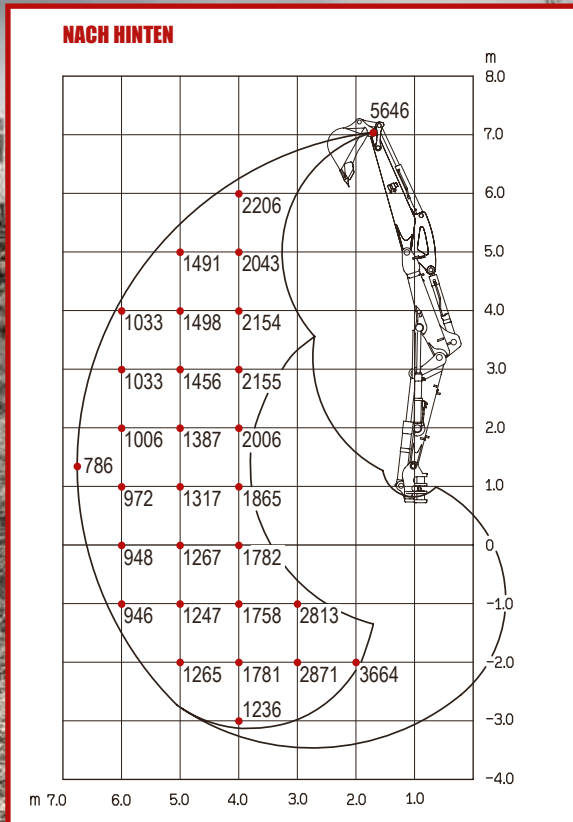
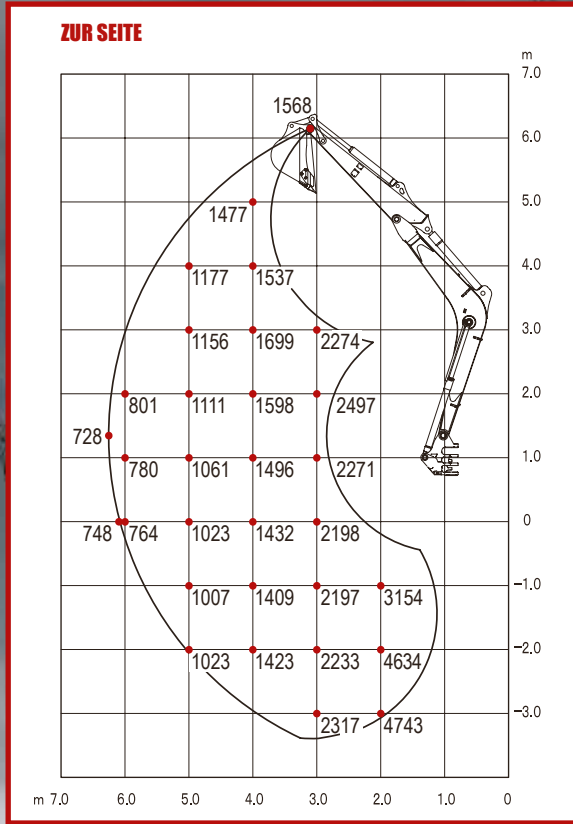
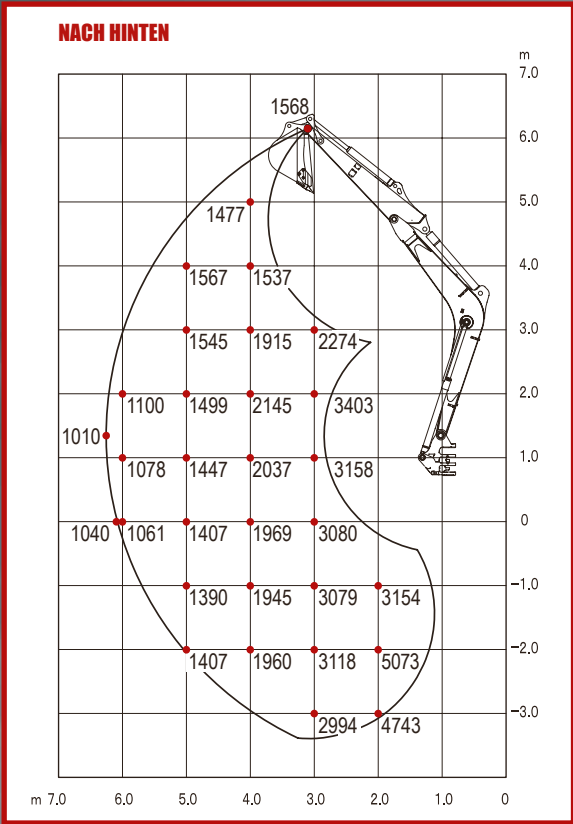
**TB 290-2 CM (MSA)**



**TB 290-2 CV (LSA)**



Die Hublasten in den Grafiken betragen bis zu 87% der hydraulischen Hublast bzw. bis zu 75% der Kipplast.  
Die Werte sind in Kilogramm angegeben – ohne Powerlift. Technische Änderungen vorbehalten.





# TECHNISCHE DATEN TB 290-2 CM/CV

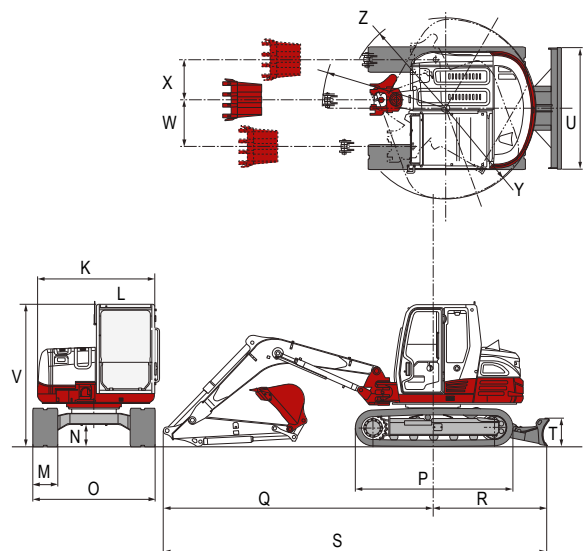
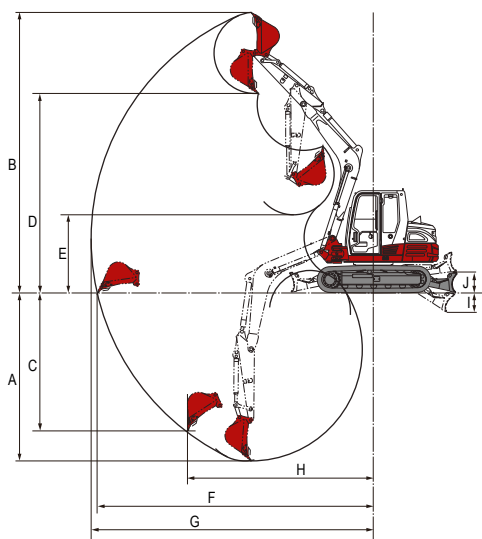
TECHNISCHE DATEN		CM	CV
Maschinengewicht	kg	8.400	8.750
Bodendruck	kg/cm <sup>2</sup>	0,38	0,39
Geräuschpegel LwA	dB(A)	99,0	99,0
Geräuschpegel LpA	dB(A)	74,0	74,0
Schwenngeschwindigkeit	U/min	10,3	10,3
Fahrgeschwindigkeit 1	km/h	2,6	2,6
Fahrgeschwindigkeit 2	km/h	5,0	5,0
Steigfähigkeit	Grad	35	35
Auslegerschwenkwinkel links/rechts	Grad	70/60	70/60

MOTOR		CM/CV
Typ	4TNV98CT Common-Rail mit Turbo	
Leistung ISO 14396	kW/PS	51,6/70,2
Drehzahl	U/min	2.000
Hubraum	cm <sup>3</sup>	3.318
Anzahl der Zylinder		4
Kühlwasser	l	14,0
Motoröl	l	10,2
Tankinhalt	l	128,0

HYDRAULIK		CM/CV
Hauptarbeitspumpe	Load-Sensing-Hydraulik	
Max. Fördermenge (max. Druck P1)	l/min (MPa)	224,0 (27,5)
Max. Fördermenge (max. Druck P2)	l/min (MPa)	60,6 (24,0)
Max. Fördermenge (max. Druck P3)	l/min (MPa)	16,0 (3,5)
1. hydraulischer Zusatzkreis	l/min (MPa)	100,0 (20,6)
2. hydraulischer Zusatzkreis	l/min (MPa)	60,6 (20,6)
3. hydraulischer Zusatzkreis links/rechts	l/min (MPa)	16,0 (3,5)/55,0 (20,6)
4. hydraulischer Zusatzkreis	l/min (MPa)	60,6 (20,6)
Hydrauliktankinhalt	l	73,0

Technische Änderungen vorbehalten. Alle Angaben ohne PowerTilt.

ABMESSUNGEN		CM (MSA)	CV (LSA)
Max. Grabtiefe	A mm	4.110	4.480
Max. Abstechhöhe	B mm	7.165	8.060
Max. vertikale Grabtiefe	C mm	3.650	4.010
Max. Überladehöhe	D mm	5.135	6.110
Min. Überladehöhe	E mm	1.785	2.540
Max. Reichweite am Grund	F mm	7.125	7.620
Max. Reichweite	G mm	7.275	7.775
Max. vertikaler Grabradius	H mm	4.720	4.390
Planierschild ab	I mm	500	500
Planierschild auf	J mm	505	505
Breite Oberwagen	K mm	2.140	2.140
Breite Kabine	L mm	1.050	1.050
Breite Ketten	M mm	450	450
Bodenfreiheit	N mm	370	370
Breite Laufwerk	O mm	2.200	2.200
Laufwerkslänge	P mm	2.855	2.855
Länge Achse–Hubarm horiz.	Q mm	4.935	5.140
Abstand Planierschild–Achse	R mm	2.055	2.055
Transportlänge	S mm	7.000	7.120
Höhe Planierschild	T mm	500	500
Breite Planierschild	U mm	2.200	2.200
Gesamthöhe	V mm	2.550	2.550
Auslegerversatz links	W mm	685	685
Auslegerversatz rechts	X mm	890	890
Schwenradius Heck	Y mm	1.650	1.650
Schwenradius bei Auslegerversatz	Z mm	1.910	2.220



Ihr zuständiger Händler



Wilhelm Schäfer GmbH  
E-Mail: [info@wschaefer.de](mailto:info@wschaefer.de)  
Web: [www.wschaefer.de](http://www.wschaefer.de)